

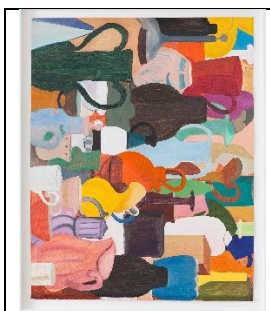
ART & ACT for Erasme

Research COVID-19

Bruxelles, le 11 mai 2020. A l'initiative du designer Charles Kaisin et du Fonds Erasme, une vente aux enchères solidaire *online* intitulée ART & ACT for Erasme Research COVID-19 a démarré ce dimanche 10 mai à 20 h sur le site de Cornette de Saint Cyr. Elle s'est terminée à 21h30.

Au total, les enchères ont atteint la somme fabuleuse de 303 860 € !

« Grâce au dynamisme de Charles Kaisin et à la collaboration très professionnelle des équipes de Cornette de Saint Cyr, nous avons réalisé, en un temps record, un véritable tour de force en fédérant autour des chercheurs du Fonds Erasme, 100 œuvres d'art et de design proposées par des galeries et des artistes de renom. Nous remercions tous les acquéreur.es qui se sont montré.es particulièrement généreux. » se réjouit Geneviève Bruynseels, Directrice du Fonds Erasme pour la recherche médicale.



L'œuvre de Sébastien Bonin intitulée « **Qui trompe-t-on ici ?** » a atteint le prix record de 27 000 €. La toile était proposée par la Galerie Michel Rein et par l'artiste.

L'entièreté des dons récoltés dans le cadre de cette action sera allouée à des projets de recherche médicale COVID-19 à l'Hôpital académique Erasme. Ils contribueront à mieux comprendre la réponse clinique à l'infection par le virus SARS-CoV-2, à mettre au point des traitements innovants de l'infection, à développer de nouvelles prises en charge des patients. Des collaborations avec d'autres centres de recherche belges et internationaux seront favorisées.

Qui est le Fonds Erasme ?

Depuis 1982, grâce à nos donateurs et aux legs reçus, le Fonds Erasme pour la recherche médicale est un pilier majeur de la recherche à l'Hôpital académique Erasme. Il favorise le développement de la recherche et les avancées médicales, au bénéfice des patients. Une centaine de chercheurs bénéficient de notre soutien. Infos sur www.fondserasme.be

Geneviève Bruynseels, Directrice du Fonds Erasme pour la recherche médicale

Mail : genevieve.bruynseels@erasme.ulb.ac.be

GSM : 00 32 475 654480

Charles Kaisin

Mail : info@charleskaisin.com

GSM : 00 32 475 477474

Caroline Gentsch, Spécialiste Art contemporain chez Cornette de Saint Cyr

Mail : c.gentsch@cornette-saintcyr.com

GSM : 00 32 476 622770

Les galeries, les collectionneurs à ART & ACT for ERASME :

Valerie Bach / La Patinoire Royale

C L E A R I N G

Collectors Gallery

Deweert Gallery

Galerie Artiscope

Galerie Albert Baronian Xippas

Galerie carlier | gebauer

Galerie Patrick Derom

Galerie Felix Frachon

Galerie Xavier Hufkens

Galerie La Forest Divonne

Galerie Irène Laub

Galerie LMNO

Galerie Maruani Mercier

Galerie Meessen De Clercq

Galerie Aliénor Prouvost

Galerie Guy Pieters

Galerie Michel Rein

General Decoration

Gokelaere & Robinson

Jan Mot

LKFF Art Projects

Mendes Wood DM

MLF | Marie-Laure Fleisch

Philippe Rapin

Dominique Rigo

Samuel Vanhoegaerden Gallery

Olivier Vrankenne project

Wilde Gallery

Collection Albert et Françoise Baronian

Collection Ralph Boghossian

Collection Isy Brachot

Collection Rodolphe & Stephane Janssen

Collection et Fondation Linda et Guy Pieters

Collection Legrain-Mottart

Collection Zaira Mis

et les artistes participants à ART & ACT for ERASME :

Adel

Abdessemed

Charles

Kaisin

Marina

Abramović

Yves

Klein

Francis

Alÿs

Tomasz

Kowalski

JR

Aldindal

Jeff

Kowatch

Nathalie

Amand

Antonia

Lambelé

Ron

Arad

Lucie

Lanzini

Nobuyoshi

Araki

Caroline

Le Méhauté

Arman

Caroline

Mesquita

Iginio	Balderi	Hans	Lemmen
Violette	Banks	Zilla	Leutenegger
Hanneke	Beaumont	Justin	Liberman
Miguel	Berrocal	Valery	Lippens
Lucile	Bertrand	Xavier	Lust
Jean	Boghossian	Dylan	Lynch
Sebastien	Bonin	Alberto	Magnelli
Kasper	Bosmans	Erwan	Mahéo
Pol	Bury	Fernando	Marques Penteado
Ado	Chale	Mathieu	Mercier
Jeanine	Cohen	Ivan	Messac
Pascal	Courcelles	Denis	Meyers
Etienne	Courtois	Prathap	Modi
Céline	Cuvelier	Josef Felix	Müller
Jean-François	D'Or	Sébastien	Pauwels
Nick	Darmstaedter	Tinka	Pittoors
Natalia	de Mello	Robert	Quint
Koenraad	Dedobbeleer	Franka	Rasmussen
	Detanico et Lain		
Nathalie	Dewez	Arnaud	Rochard
Pierro	Dorazio	Antoine	Roegiers
Christian	Dotremont	Renée	Rohr
	Dotremont et Hultén	Antoine	Rose
	Dotremont et Österlin		Rotraut
Lise	Duclaux	Sam	Salisbury
Max	Ernst	Gerard	Schneider
Lionel	Estève	Ettore	Sottsass
Jan	Fabre	Walter	Swennen
Kris	Fierens	Emilie	Terlinden
Frédéric	Fourdinier	Marc	Trivier
Andrea	Fogli		Val Saint Lambert et Manalys
Bernard	Gaube		
Jack	Geer	Henk	Van Rensbergen
Kendell	Geers	Ned	Vena
Philippe	Geluck	Filip	Vervaet
Vincent	Gicquel	Axel	Vervoordt
Pierre	Giraudon	Bernard	Villers
Rody	Graumans	Jules	Wabbes
Marie	Hazard	Sophie	Wethnall
Lori	Hersberger	Tatiana	Wolska
Ulrich	Horndash	Yves	Zurstrassen

* Les 10 projets de recherche déjà portés par des équipes de l'Hôpital Erasme

- Distribution du virus SARS-CoV-2 dans les organes post-mortem en corrélation avec l'évaluation anatomo-clinique : vers de nouveaux biomarqueurs pour les patients « COVID-19 »
- Étude des effets de l'administration de l'Angiotensine-(1,7) chez les patients atteints de COVID-19 sévère
- Etude par neuroimagerie multimodale de l'atteinte cérébrale potentiellement liée au COVID-19
- Identification des mécanismes impliqués dans la progression du COVID-19 vers des complications sévères : inclusion de patients, mise en biobanque de prélèvements sanguins, et étude pilote
- Participation à une étude Clinique multicentrique visant à tester l'effet de traitement anti-inflammatoires sur la réponse clinique de patients présentant un syndrome inflammatoire aigu suite à l'infection par le SARS-CoV-2
- Participation à une étude visant à évaluer l'effet de quatre traitements pharmacologiques sur la réponse clinique de patients infectés par le SARS-CoV-2 (SOLIDARITY TRIAL, World Health Organization COVID-19 core protocol).
- Recherche de facteurs génétiques affectant la réponse clinique à l'infection au SARS-CoV-2 (COVID-19)
- Rôle de la chémérine et de son récepteur ChemR23 dans la réponse immunitaire antivirale des patients atteints de COVID-19
- Suivi longitudinal de biomarqueurs sériques et urinaires de l'atteinte rénale aiguë associée au COVID-19 : impacts diagnostique et pronostique